

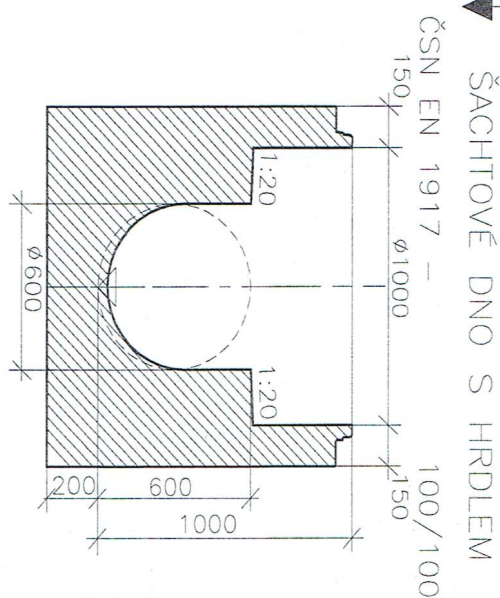
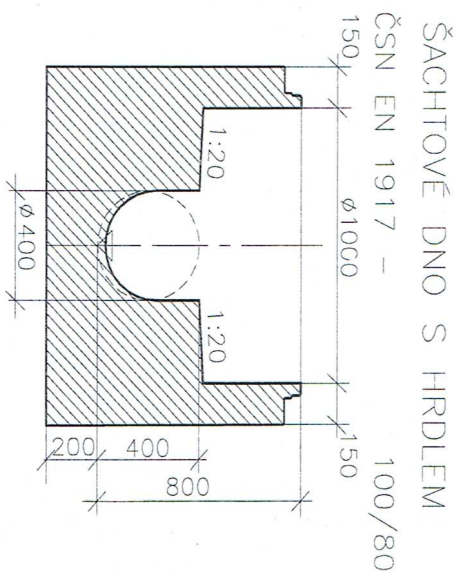
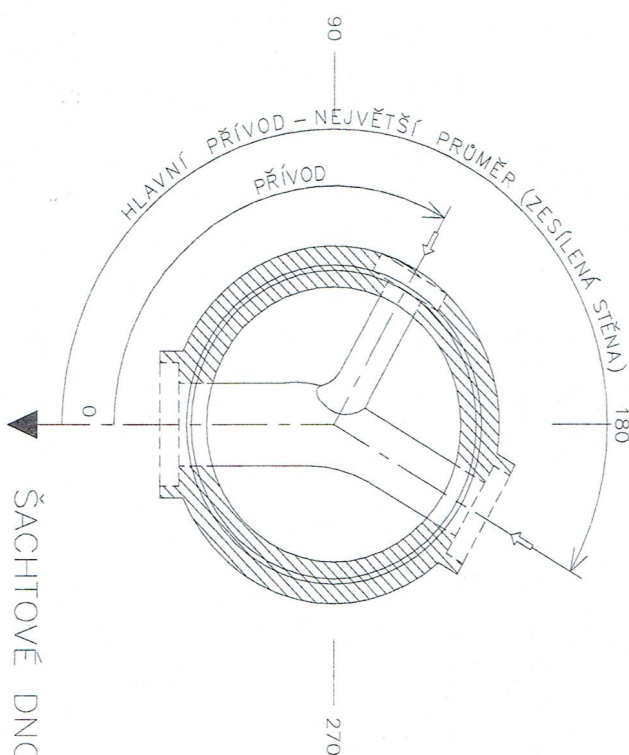
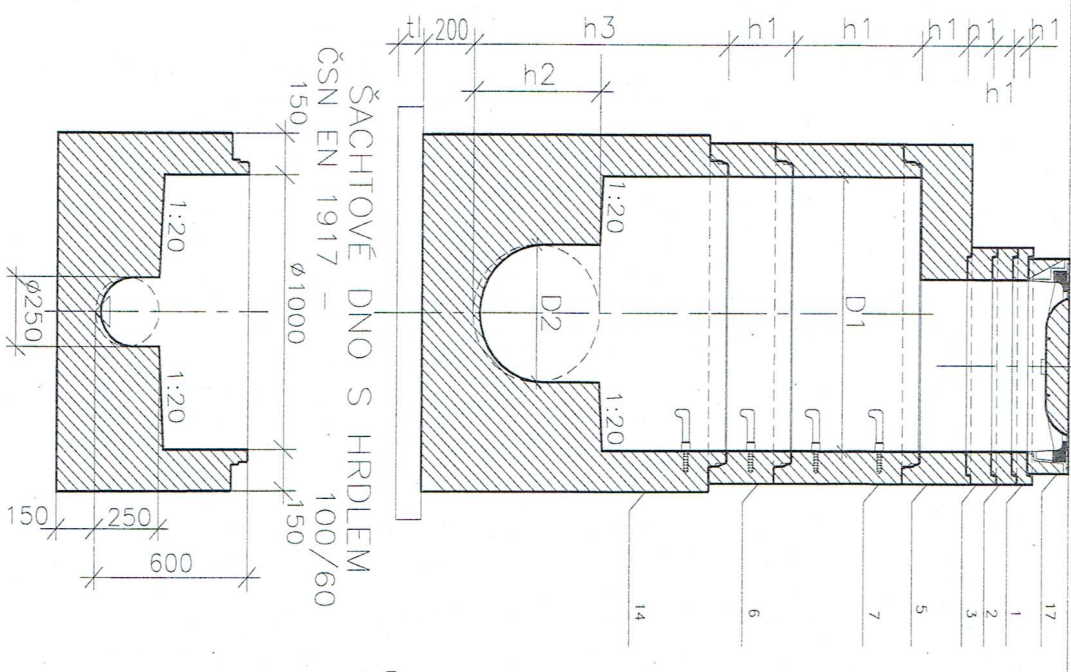
## 17



# Rekonstrukce MK v ulici Za Lávkami, kú Dačice

Jiří Černý, Dlouhá 428N, 380 01 Dačice

1



Název stavby-objektu

Rekonstrukce MK v ulici Za Lávkami, kú Dačice

STRANA

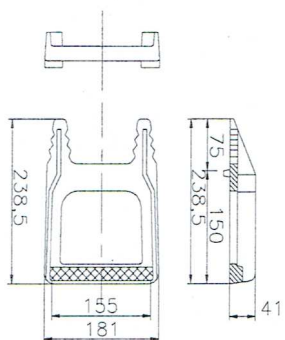
Projektant

Jiří Černý, Dlouhá 428/V, 380 01 Dačice

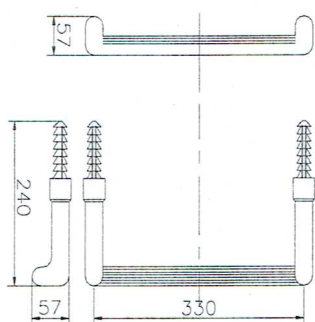
2

# STUPADLA V KANALIZAČNÍ ŠACHTĚ DLE ČSN EN 1917

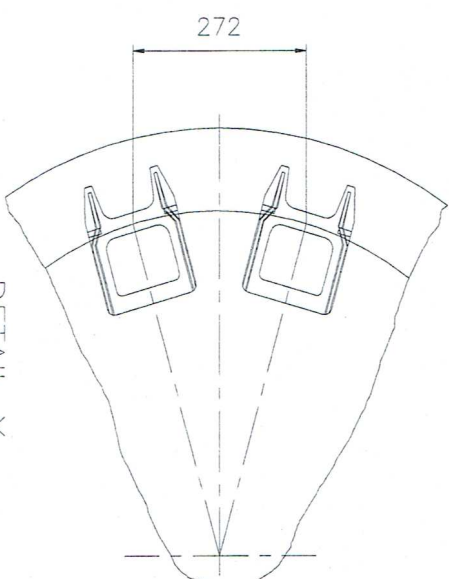
DETAILNÍ POHLED  
NA STUPADLO DIN 1212 E



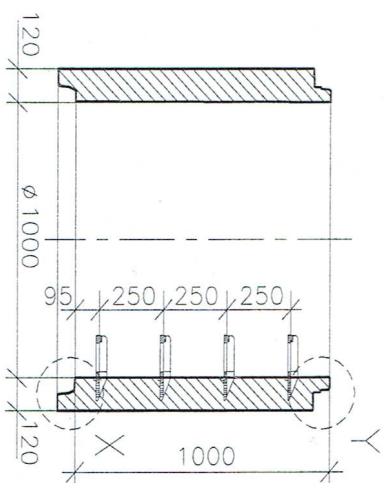
DETAILNÍ POHLED  
NA STUPADLO



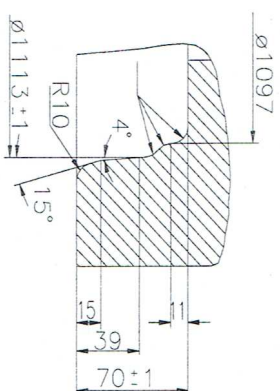
ROZTEČ STUPADEL



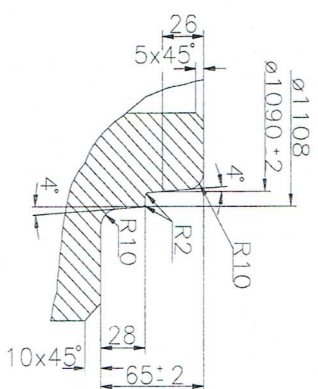
SKRUŽ



DETAIL X



DETAIL Y



Název stavby-objektu  
Rekonstrukce MK v ulici Za Lávkami, kú Dačice

STRANA

Projektant

Jiří Černý, Dlouhá 428V, 380 01 Dačice

3

DÍLCE KANALIZAČNÍCH ŠACHET DN 1000 DLE ČSN EN 1917  
VYROVNAVACÍ PRSTENEC

OZNAČENÍ	VNITŘNÍ Ø d1/mm	STAVEBNÍ VÝŠKA h1/mm	SÍLA STĚNY s/mm	HMOTNOST kg	LEGENDA
63/6	625	60	120	39	1
63/8	625	80	120	55	2
63/10	625	100	120	65	3

ŠACHTOVÝ KÖNUS S HRDLEM

OZNAČENÍ	VNITŘNÍ Ø d1/mm	STAVEBNÍ VÝŠKA h1/mm	SÍLA STĚNY s/mm	HMOTNOST kg	LEGENDA
100-63/58	1000/625	580	120	510	4

ZÁKRYTOVÁ DESKA S HRDLEM

OZNAČENÍ	VNITŘNÍ Ø d1/mm	STAVEBNÍ VÝŠKA h1/mm	*	HMOTNOST kg	LEGENDA
100-63/18	1000/625	180	*	442	5

ŠACHTOVÁ SKRUŽ S HRDLEM

OZNAČENÍ	VNITŘNÍ Ø d1/mm	STAVEBNÍ VÝŠKA h1/mm	SÍLA STĚNY s/mm	HMOTNOST kg	LEGENDA
100/25	1000	250	120	240	6
100/50	1000	500	120	480	7
100/100	1000	1000	120	960	8

ŠACHTOVÉ DNO S HRDLEM

OZNAČENÍ	VNITŘNÍ Ø d1/mm	SÍLA STĚNY s/mm	d2	h2	h3	HMOTNOST kg	LEGENDA
100/60 V15	1000	150	150	150	600	1300	9
100/60 V20	1000	150	200	200	600	1360	10
100/60 V25	1000	150	250	250	600	1430	11
100/80 V30	1000	150	300	300	800	1680	12
100/80 V40	1000	150	400	400	800	1815	13
100/100 V50	1000	150	500	500	1000	2135	14
100/100 V60	1000	150	600	600	1000	2180	15
100/120 V70	1000	150	700	700	1200	2390	16

ŠACHTOVÉ POKLOPY

TRÍDA	OZNAČENÍ	STAVEBNÍ VÝŠKA h1/mm	HMOTNOST kg	LEGENDA
A	A 30 - BEZ ODVĚTRÁNÍ	75		17
	RÁM - - - - PARK		31	
	POKLOP - - - - PARK		22	
A	LITINOVÝ A 30 - BEZ ODVĚTRÁNÍ	75		17
	RÁM - - - - PARK		31	
	POKLOP - - - - A 30		21	
B	B 125 - BEZ ODVĚTRÁNÍ	125		17
	RÁM - - - - DIN 4271-R1		56	
	POKLOP - - - - DIN 19596-3		58	
B	LITINOVÝ B 125 - BEZ ODVĚTRÁNÍ	125		17
	RÁM - - - - DIN 4271-R3		56	
	POKLOP - - - - B 125		41	
D	LITINOVÝ D 400 - BEZ ODVĚTRÁNÍ	160		17
	RÁM - - - - R - 1		81	
	POKLOP - - - - B - 1		90	
D	LITINOVÝ D 400 - BEZ ODVĚTRÁNÍ	160		17
	RÁM - - - - R - 1		81	
	POKLOP - - - - D 400		81	

STUPADLA

OZNAČENÍ	HMOTNOST kg	LEGENDA
LITINOVÉ GG 20, DIN 1212 E, ČSN 42 20 20	2,70	18
KASI DIN 19555-A-ST, OCEL. (NEBO-CRNI-NEREZ) JÁDRO S PE POVLAKEM	*	19
KAPSOVÉ PLASTOVÉ	*	20

POZN. PŘIPOJOVANÉ BETONOVÉ POTRUBÍ JEN DO DN 600 (d2)

Název stavby-objektu	STRANA
Rekonstrukce MK v ulici Za Lávkami, kú Dačice	
Projektant	
Jiří Černý, Dlouhá 428/V, 380 01 Dačice	4

# TABULKA ŠACHET

## Šachtové dílce

Poř.	Označení šachty	Kóta terénu	Umístění	Kóta poklopu	Kóta dna vývodu	Kóta dna	Výška šachty	Vyrovnávací prstienec pro poklop šachty	Ks	Šachtový kónus zakrytová deska	Ks	Šachtová skruž	Ks	Stupadla	Šachtové dno uložení dna elastomerové těsnění	Ks
1	Š1	460.87	vozovka h = 0,0 m	460.86	458.97	458.97	1.89	63/10	1	100-63/58	1	100/25	1	ocel, s PE	100/80 podkladový beton těsnění pro DN 1000	1
2	Š2	461.06	vozovka h = 0,0 m	461.06	459.73	459.73	1.33	63/10	2	100-63/17	1			ocel, s PE	100/80 podkladový beton těsnění pro DN 1000	1
3	Š3	462.62	vozovka h = 0,0 m	462.62	460.75	460.75	1.87	63/10 63/8	2 1	100-63/58	1	100/25	1	ocel, s PE	100/60 podkladový beton těsnění pro DN 1000	1 2
4	Š4	460.95	vozovka h = 0,0 m	460.94	459.21	459.21	1.73	63/8 63/6	1 1	100-63/58	1	100/25	1	ocel, s PE	100/60 podkladový beton těsnění pro DN 1000	1 2
5	Š5	461.27	vozovka h = 0,0 m	461.27	459.95	459.95	1.32	63/8 63/6	1 1	100-63/17	1	100/25	1	ocel, s PE	100/60 podkladový beton těsnění pro DN 1000	1 2
Celkem								63/10 63/8 63/6	5 3 2	100-63/58 100-63/17	3 2	100/25	4		100/60 100/80 těsnění pro DN 1000	3 2 9

Název stavby-objektu	STRANA
Rekonstrukce MK v ulici Za Lávkami, ku Dačice	
Projektant	5
Jiří Černý, Dlouhá 428V, 380 01 Dačice	

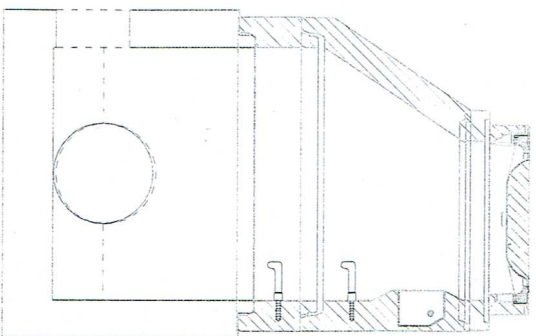
# TABULKA ŠACHTOVÝCH DEN

Poř. Označení šachty	Schémat. značka	Označení dna	Vývod		Hlavní přívod		1. vedlejší přívod	2. vedlejší přívod	3. vedlejší přívod	4. vedlejší přívod
1	Š1	100/80 stupadla: ocel. s PE žlab: beton s nát. kryteta: 1/2 DN nástupnice: beton s nát. dno kyny: od vložky k vložce	DN (mm) Materiál dhlmml sklon [‰]	400/375 SN 12 PVC 0 10.0	DN (mm) Uhel β dhlmml sklon [‰]	400/375 SN 12 269 PVC 16.0	DN (mm) Uhel β dhlmml sklon [‰]	315/295 SN 12 123 10 PVC Quantum 32.0	DN (mm) Uhel β dhlmml sklon [‰]	DN (mm) Uhel β dhlmml sklon [‰]
2	Š2	100/80 stupadla: ocel. s PE žlab: beton s nát. kryteta: 1/2 DN nástupnice: beton s nát. dno kyny: od vložky k vložce	DN (mm) Materiál dhlmml sklon [‰]	400/375 SN 12 PVC 0 16.0	DN (mm) Uhel β dhlmml sklon [‰]	400/375 SN 12 180 PVC 24.0	DN (mm) Uhel β dhlmml sklon [‰]	DN (mm) Uhel β dhlmml sklon [‰]	DN (mm) Uhel β dhlmml sklon [‰]	DN (mm) Uhel β dhlmml sklon [‰]
3	Š3	100/60 stupadla: ocel. s PE žlab: beton s nát. kryteta: 1/2 DN nástupnice: beton s nát. dno kyny: od vložky k vložce	DN (mm) Materiál dhlmml sklon [‰]	400/375 SN 12 PVC 0 24.0	DN (mm) Uhel β dhlmml sklon [‰]	160/149 SN 12 93 PVC 10.0	DN (mm) Uhel β dhlmml sklon [‰]	160/149 SN 12 217 10 PVC Quantum 10.0	DN (mm) Uhel β dhlmml sklon [‰]	DN (mm) Uhel β dhlmml sklon [‰]
4	Š4	100/60 stupadla: ocel. s PE žlab: beton s nát. kryteta: 1/2 DN nástupnice: beton s nát. dno kyny: od vložky k vložce	DN (mm) Materiál dhlmml sklon [‰]	315/295 SN 12 PVC 0 32.0	DN (mm) Uhel β dhlmml sklon [‰]	315/295 SN 12 208 PVC 17.0	DN (mm) Uhel β dhlmml sklon [‰]	DN (mm) Uhel β dhlmml sklon [‰]	DN (mm) Uhel β dhlmml sklon [‰]	DN (mm) Uhel β dhlmml sklon [‰]
5	Š5	100/60 stupadla: ocel. s PE žlab: beton s nát. kryteta: 1/2 DN nástupnice: beton s nát. dno kyny: od vložky k vložce	DN (mm) Materiál dhlmml sklon [‰]	315/295 SN 12 PVC 0 17.0	DN (mm) Uhel β dhlmml sklon [‰]	160/149 SN 12 96 PVC 10.0	DN (mm) Uhel β dhlmml sklon [‰]	DN (mm) Uhel β dhlmml sklon [‰]	DN (mm) Uhel β dhlmml sklon [‰]	DN (mm) Uhel β dhlmml sklon [‰]

# TABULKA SESTAV ŠACHET

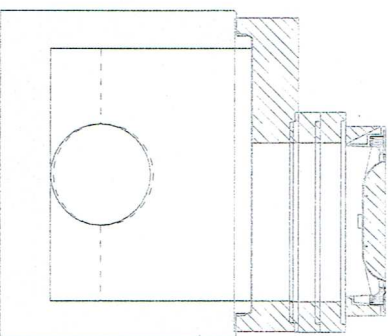
## Šachta č.1 Š1

dno	100/80	1
skruž	100/25	1
kónus	100-63/58	1
vyr.přst.	63/10	1
poklop D 400	D400	1
těsnění pro DN 1000		2
kóta dna	458,97 m	
kóta terénu	460,87 m	
rozdlíl kót	1,90 m	
převýšení nad terénem	0,00 m	
výška šachty	1,89 m	
stavební výška	2,09 m	



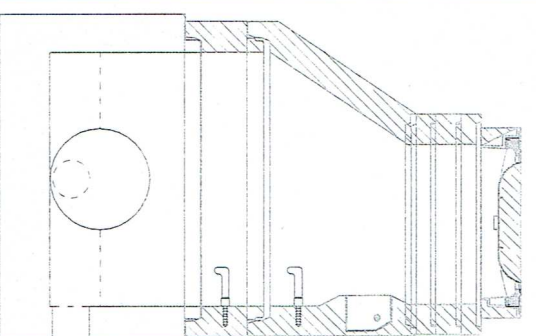
## Šachta č.2 Š2

dno	100/80	1
deska	100-63/17	1
vyr.přst.	63/10	2
poklop D 400	D400	1
těsnění pro DN 1000		1
kóta dna	459,73 m	
kóta terénu	461,06 m	
rozdlíl kót	1,33 m	
převýšení nad terénem	0,00 m	
výška šachty	1,33 m	
stavební výška	1,53 m	



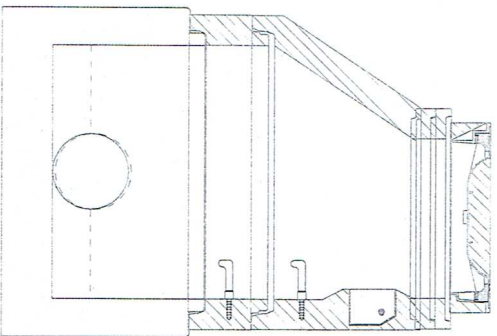
## Šachta č.3 Š3

dno	100/60	1
skruž	100/25	1
kónus	100-63/58	1
vyr.přst.	63/10	2
vyr.přst.	63/8	1
poklop D 400 Begu-B-1	D400	1
těsnění pro DN 1000		2
kóta dna	460,75 m	
kóta terénu	462,62 m	
rozdlíl kót	1,87 m	
převýšení nad terénem	0,00 m	
výška šachty	1,87 m	
stavební výška	2,07 m	



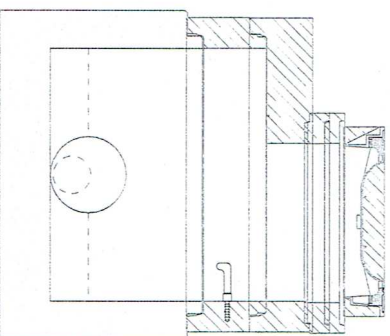
## Šachta č.4 Š4

dno	100/60	1
skruž	100/25	1
kónus	100-63/58	1
vyr.přst.	63/8	1
vyr.přst.	63/6	1
poklop D 400	D400	1
těsnění pro DN 1000		2
kóta dna	459,21 m	
kóta terénu	460,95 m	
rozdlíl kót	1,74 m	
převýšení nad terénem	0,00 m	
výška šachty	1,73 m	
stavební výška	1,93 m	



## Šachta č.5 Š5

dno	100/60	1
skruž	100/25	1
deska	100-63/17	1
vyr.přst.	63/8	1
vyr.přst.	63/6	1
poklop D 400	D400	1
těsnění pro DN 1000		2
kóta dna	459,95 m	
kóta terénu	461,27 m	
rozdlíl kót	1,32 m	
převýšení nad terénem	0,00 m	
výška šachty	1,32 m	
stavební výška	1,52 m	



Název stavby-objektu

Rekonstrukce MK v ulici Za Lávkami, kú Dačice

STRANA

Projektant

Jiří Černý, Dlouná 428V, 380 01 Dačice

7

TABULKA ŠACHTOVÝCH POKLOPŮ

Poř.	Označení šachty	Třída zatížení	Označení poklopu	Popis poklopu	Úprava kolem poklopu	Výška poklopu [mm]	Počet
1	Š1	D	D 400	bez odvětrání, rám	skladba komunikace	160	1
2	Š2	D	D 400	bez odvětrání, rám	skladba komunikace	160	1
3	Š3	D	D 400	bez odvětrání, rám	skladba komunikace	160	1
4	Š4	D	D 400	bez odvětrání, rám	skladba komunikace	160	1
5	Š5	D	D 400	bez odvětrání, rám	skladba komunikace	160	1
Celkem			D 400				5

Název stavby-objektu Rekonstrukce MK v ulici Za Lávkami, kú Dačice		STRANA
Projektant Jiří Černý, Dlouhá 428/V, 380 01 Dačice		
		8